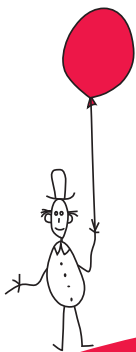


Anschaffungen

Wie wir Kindern und ihren Eltern bereits helfen konnten

Aus Ihren Spendengeldern wurden unter anderem finanziert (Stand 31.12.2019):

- Neuerrichtung eines therapeutischen Spielplatzes und Erweiterung
- Ständige fachl. sozialtherapeutische Begleitung von Eltern kranker Kinder (Elternschule und -„cafe“)
- Gestaltung eines Multifunktionszimmers (Seelsorge, Bibliothek, Schulraum)
- Besondere Fortbildungen für Ärzte und Pfleger
- Gestaltung von Spielzimmern und Aufenthaltsräumen
- 1 Volldigitales Ultraschallgerät, 1 fahrbares Sonographiegerät für die Intensivstation
- 3 Hörscreening Geräte (Echo Screen), 1 Brainmonitor
- Neurophysiologisches Untersuchungsgerät
- 3 Hochfrequenzbeatmungsgeräte, 6 -Beatmungsgeräte
- 1 Hörmessgerät, Gefäßdoppler
- 2 Monitoringsysteme für die Intensivstation, 2 Care-Stationen für Frühgeborene
- 1 Kaltluftprovokationsgerät zur Asthmatherapie
- 1 Gerät zur EEG-Diagnostik und Kameraüberwachung
- 1 Gerät zur unblutigen Blutsauerstoffmessung
- 1 Isotherm Wärmestrahler, 3 Wärmetherapiegeräte („Giraffe“) Intensivstation
- 1 Transportbeatmungsgerät, 24-Std Blutmess-Geräte
- Infusionsgeräte, Blutdruckmessgeräte, Inhaliergeräte
- Untersuchungsgerät für die Endoskopie, Monitoringsystem
- 1 kindgerechte Untersuchungsliege Balu und 1 Luftikus
- 6 Infant-Flow Systeme zur nicht invasiven Atemhilfe
- Patiententransporter, 3 Inkubatoren („Giraffe“)
- 9 Reanimationseinheiten, 2 Video-Laryngoskope
- Beteiligung an den Anschaffungskosten des Transportinkubators
- Ausstattung mehrerer Stationen mit sämtlichem Zubehör
- 12 Stühle für Schwesternküchen, 3 Schwesternküchen
- 26 solide Elternbegleitbetten mit Lattenrost, Babywärmebetten
- Förderung des Projekt KinetiKIDS (übergewichtige Kinder), Kunsttherapien
- 13 Infusomatores zur kontrollierten Infusionstherapie, Infusionspumpe für K11
- Digitale Videokamera zur Überwachung von Krampfanfällen
- Neue Gestaltung des Elterncafe und der Elternschule, Chillout Room Cafe
- Künstlerische Gestaltung von allen Patientenzimmern und Flur
- 1 Stereoanlage für den Aufnahmebereich, Musik für Kinder und Eltern (Intensivstation)
- Stühle und Tische für Patienten- und Spielzimmer
- Verkleidungen für Patientenliegen (Lokomotive, Auto)
- 10 Lagerungskissen für Frühgeborene
- Pflege- und Orgawagen, 2 Kaffeeautomaten zur Selbstbedienung
- Aufenthaltsräume für Eltern, Babykrippe, Lampen
- 20 Gästebetten mit Klappautomatik, 2 Sitzsäcke
- 18 Relax Ruhesessel, Matratzen, bunte Stellwände
- Monitor für Patientenüberwachung, Billichecksystem K11
- 1 Rhythmik-Instrumentarium, 1 Spiel zum Töne zuordnen
- DVD-Player, Spielkonsole, Drucker, TV-Geräte, Videokamera



SPENDENKONTO

Aktion Luftballon

Sparkasse Neuss

IBAN: DE38305500000000738500

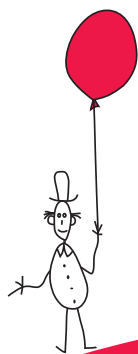
Unser Verein ist gemeinnützig und nach Abschnitt A Nr. 1 der Anlage 1 zu § 48 EStDV spendenabzugsberechtigt.

Anschaffungen

Wie wir Kindern und ihren Eltern bereits helfen konnten

Aus Ihren Spendengeldern wurden unter anderem finanziert (Stand 31.12.2019):

- 3 Spielgeräte „Koala Express“, „Mini Express“, „Admirals Table“
- alle 14 Tage Besuch eines Krankenhausclowns und Zauberers
- 2 Mutter-Kind-Einheiten, Internetcafe, Sonoro Musikanlage
- Bilderbuch von Stationen, auch durch Kunst-kurse des Gymnasiums Marienberg
- 1 HASI Arbeits-Bett-Therapietisch, 1 Trapezspiel-Großpackung
- viele Spiele, 1 Trapezspiel-Großpackung, Laufstall
- sämtliche Flurgestaltungen durch Künstler, Wandgestaltungen
- Schwungtücher zur Asthmatherapie, Frühgeborenen-Photoalben
- 1 Duplo Eisenbahn, 1 Kinderglobus, 1 Multibahn Maxi
- Doktorkoffer, Bandolinenset, Handpuppe zur Asthmatherapie
- Stillstühle, -kissen, Stapelstühle, Dekorationen, Mobiliar
- laufende therapeutische Begleitung der betroffenen Eltern
- 1 Lexikothek, 1 Bibelbilderbuch, Kochkurs für adipöse Kinder
- Mal- und Bastelutensilien, Kickertisch, Hängematte
- Faltblattserie für Kinderklinik, Video über Kinderklinikaufenthalt
- Ausstattung der neuen Intensivstation



SPENDENKONTO

Aktion Luftballon

Sparkasse Neuss

IBAN: DE38305500000000738500

Unser Verein ist gemeinnützig und nach Abschnitt A Nr. 1 der Anlage 1 zu § 48 EStDV spendenabzugsberechtigt.