

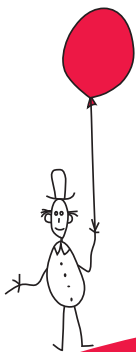
Anschaffungen

Wie wir Kindern und ihren Eltern bereits helfen konnten

Aus Ihren Spendengeldern wurden unter Anderem finanziert (bis Dezember 2011):

Medizinische Geräte

- volldigitale Ultraschallgeräte
- fahrbare Sonografiegeräte (für die Intensivstation)
- Hörscreening-Geräte (Echoscreen)
- Hörmessgeräte
- Brainmonitore
- neurophysiologische Untersuchungsgeräte
- Hochfrequenzbeatmungsgeräte
- Stickstoffmonoxid-Beatmungsgeräte
- Gefäßsdoppler
- Monitoringsysteme (für die Intensivstation)
- Kaltluftprovokationsgeräte zur Atemtherapie
- Geräte zur EEG-Diagnostik
- Geräte zur unblutigen Blutsauerstoffmessung
- Isothermwärmestrahler
- Wärmetherapiegeräte (für die Intensivstation)
- Transportable Beatmungsgeräte
- 24-Stunden-Blutdruckmess-Geräte
- weitere Blutdruckmessgeräte
- Infusionsgeräte
- Inhaliergeräte
- kindgerechte Untersuchungsliegen
- Untersuchungsgeräte für die Endoskopie
- Infant-Flow-Systeme zur nichtinvasiven Atemhilfe
- Inkubatoren
- Reanimationseinheiten
- Video-Laryngoskopen
- Infusomatores zur kontrollierten Infusionstherapie
- Digitale Videokameras zur Überwachung von Schwerkranken
- Lagerungskissen für Frühgeborene
- Wagen für pflegerische Belange
- Monitore zur Patientenüberwachung
- Bili-Check-System



SPENDENKONTO

Aktion Luftballon

Sparkasse Neuss

Konto: 738 500 • BLZ: 305 500 00

Unser Verein ist gemeinnützig und nach Abschnitt A Nr. 1 der Anlage 1 zu § 48 EStDV spendenabzugsberechtigt.

Anschaffungen

Wie wir Kindern und ihren Eltern bereits helfen konnten

Aus Ihren Spendengeldern wurden unter Anderem finanziert (bis Dezember 2011):

Ausstattung der Räume

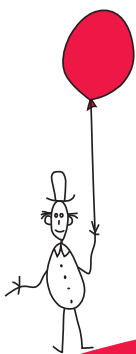
- Gestaltung eines Multifunktionszimmers (für die Seelsorge, als Bibliothek und Schulraum)
- Einrichtung der Räume für das Elterncafé und der Elternschule sowie ein Chill-out-Raum für Jugendliche
- Künstlerische Gestaltung aller Patientenzimmer
- Künstlerische Gestaltung des Erdgeschosses und der Flure
- gesamte Gestaltung von Spielzimmern und Aufenthaltsräumen auf vier Stationen
- Verkleidung für Patientenliegen
- Stereoanlagen (für den Aufnahmebereich) und CDs
- verschiedene Zimmerausstattungen mit sämtlichem Zubehör
- Tische (für Spielzimmer)
- Tische (für Patientenzimmer)
- Stapelstühle (für die Spielzimmer)
- Stühle (für Patientenzimmer)
- Stühle (für die Schwesternküche)
- Stillstühle und Stillkissen
- Zwillingsbetten
- diverse Spielgeräte und -sachen
- komplette Kucheneinrichtungen
- Betten für begleitende Eltern mit Lattenrost
- Kaffeeautomaten zur Selbstbedienung
- Lampen und Babykrippen für die Aufenthaltsräume der Eltern
- Gästebetten mit Klappautomatik
- Sitzsäcke
- Drucker
- Ruhesessel
- Matratzen
- Rhythmikinstrumente
- Klangspiele
- DVD-Player
- Spielekonsolen
- Bunte Stellwände
- TV-Geräte
- Laufställe
- warme Laufsocken
- Nikolauskostüm
- Spezialbetten und Therapietische
- Trapezspiele
- Schwungtücher, speziell für die Asthmatherapie
- Eisenbahnen
- Doktorkoffer
- Handpuppen, speziell für die Asthmatherapie
- Kindergloben
- Bücher: u. A. Lexikothek und Bibelbilderbuch
- Mal- und Bautensilien
- Hängematten
- Kickertische
- Ausstattung Internetbereich

Sozialtherapeutische Begleitung

- ständige fachliche Begleitung von Eltern kranker Kinder (Elternschule und -café)
- alle 14 Tage Besuche eines Krankenhausclowns und Zauberers oder einer Zauberin

Diverses

- Errichtung eines therapeutisch wertvollen Spielplatzes, dessen Erweiterung und Modernisierung
- Faltblattserie
- Video über den Klinikaufenthalt
- Informationsfilm Neonatologie
- Transporter für Patienten
- Fortbildungen der Mitarbeiter der Intensivstation



SPENDENKONTO

Aktion Luftballon

Sparkasse Neuss

Konto: 738 500 • BLZ: 305 500 00

Unser Verein ist gemeinnützig und nach Abschnitt A Nr. 1 der Anlage 1 zu § 48 EStDV spendenabzugsberechtigt.